



Acción Climática

2030

Nuestros objetivos

- Reducir la huella total de gases de efecto invernadero (GEI) de los alimentos de BioMar en 1/3 para 2030
- Cumplir nuestros objetivos basados en la ciencia a través de la iniciativa Science Based Targets (SBTi) alineada con las reducciones necesarias para mantener el calentamiento global por debajo de 1,5°C
- Nos comprometemos a reducir las emisiones absolutas de GEI de alcance 1 y 2 en un 42% para 2030 a partir de un año base 2020.
- Nos comprometemos a reducir las emisiones absolutas de GEI de alcance 3 procedentes de la adquisición de bienes y servicios y de las fases previas y de distribución en un 30% para 2030 a partir de un año base 2021.
- Ambición de llegar a cero emisiones netas en nuestras propias operaciones para 2045, base 2020

2023

Hitos

- Huella total de GEI de los alimentos de BioMar: **1,91 toneladas** de CO₂/tonelada de alimento (-11,9% respecto a la base de referencia de 2020)
- Estado de los SBTi de Alcance 1 y 2: **-15,3% respecto a la base de referencia de 2020 (enfoque basado en el mercado)**
- Estado del SBTi de Alcance 3: **-12,5% desde la base de referencia 2021**
- Reducción de las emisiones de Alcance 1 y 2 mediante soluciones tecnológicas con bajas emisiones de carbono y optimización del combustible
- Reducción del Alcance 3 mediante programas estratégicos de abastecimiento y mejora de los proveedores



2023 Así nos fue este año

Todo lo que producimos o consumimos tiene un impacto en nuestro planeta. Nuestra estrategia consiste en maximizar el uso de los recursos adoptando políticas de consumo responsable que minimicen los residuos y las emisiones de carbono, optimizando al mismo tiempo el reciclaje.

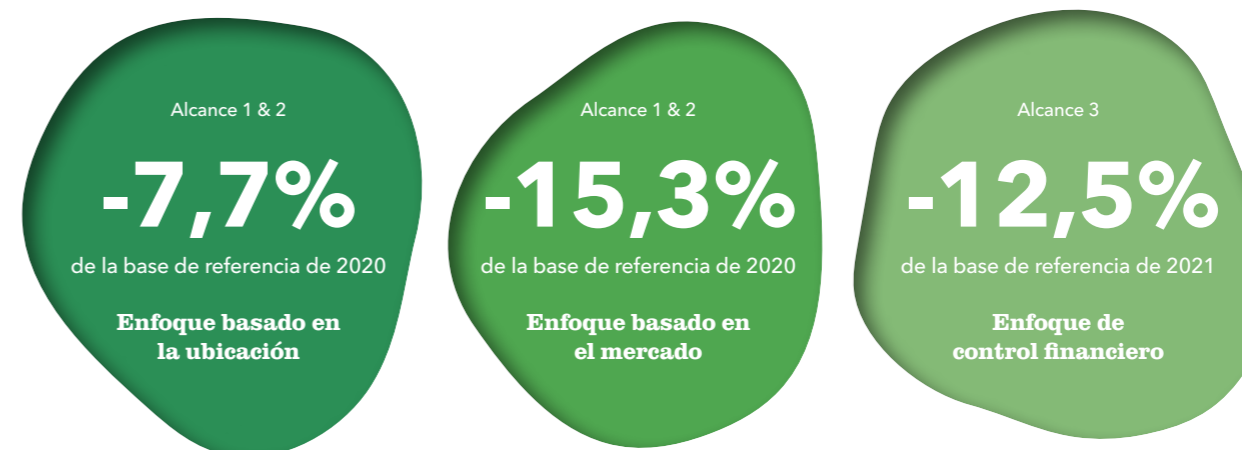
Gestión energética y emisiones de gases de efecto invernadero

La Norma Corporativa del Protocolo de GEI clasifica las emisiones de GEI de una empresa en emisiones de Alcance 1, 2 y 3, y permite calcular las emisiones de Alcance 2 utilizando un enfoque basado en la ubicación o en el mercado.¹⁵

Un enfoque basado en la ubicación refleja la intensidad media de las emisiones de las redes eléctricas en la ubicación geográfica (a nivel de país) donde se produce el consumo de energía. Un enfoque basado en el mercado refleja las emisiones de la electricidad que las empresas han contratado a un proveedor específico. Los factores de emisión deben revelarse y cumplir los requisitos de la Norma Corporativa de Contabilidad e Información del Protocolo de GEI (por ejemplo, en relación con el suministro de fuentes eólicas, solares o hidroeléctricas).¹⁵

El uso total de energía y las emisiones de Alcance 1 y 2 de BioMar se incluyen en las tablas a la derecha.

Progreso SBTi respecto a la base de referencia



Consumo de energía y emisiones de GEI	Alcance 1 (GJ)	Alcance 2 (GJ)	Energía Total (GJ)	Según la ubicación Emisiones totales de GEI (CO ₂ e MT)	Según el mercado Emisiones totales de GEI (CO ₂ e MT)
División Salmón	596.851	376.018	972.869	54.487	41.666
División EMEA	171.735	78.217	249.952	14.225	13.426
División Asia	109.645	108.637	218.282	11.310	11.310
División LATAM	228	6.190	6.418	974	974
TOTAL	878.459	569.062	1.447.521	80.995	67.375

Tabla: (Arriba) La tabla revela el uso de energía de alcance 1 y 2 en gigajulios (GJ) y las emisiones totales de gases de efecto invernadero (GEI) en toneladas equivalentes de CO₂ por divisiones de fabricación de BioMar en 2023 utilizando factores de la AIE, expresados como cifras basadas tanto en la ubicación como en el mercado de acuerdo con el protocolo SBTi y GHG. Los límites organizativos se establecen según la base de control financiero alineada con nuestros objetivos validados por el SBTi.^{2,16}

Consumo de energía y emisiones de GEI de las empresas conjuntas *	Alcance 1 (GJ)	Alcance 2 (GJ)	Energía Total (GJ)	Según la ubicación Emisiones totales de GEI (CO ₂ e MT)	Según el mercado Emisiones totales de GEI (CO ₂ e MT)
TOTAL	167.965	73.257	241.222	24.605	24.605

Tabla: (Arriba) La tabla revela el uso de energía de alcance 1 y 2 en gigajulios (GJ) y las emisiones totales de gases de efecto invernadero (GEI) en toneladas equivalentes de CO₂ de las empresas conjuntas en las que BioMar no posee más del 50% de la propiedad y se encuentran fuera del límite de control financiero en 2023. Utilizamos los factores de la AIE, expresados como cifras basadas tanto en la ubicación como en el mercado, de acuerdo con el protocolo SBTi y GHG.^{17,2,16}

* Donde BioMar no posea >50% de la propiedad y de empresas asociadas que se encuentren fuera del límite de control financiero.



Agua*

Nuestro objetivo es reducir el consumo de agua potable en la producción.

0.402
m³/MT